

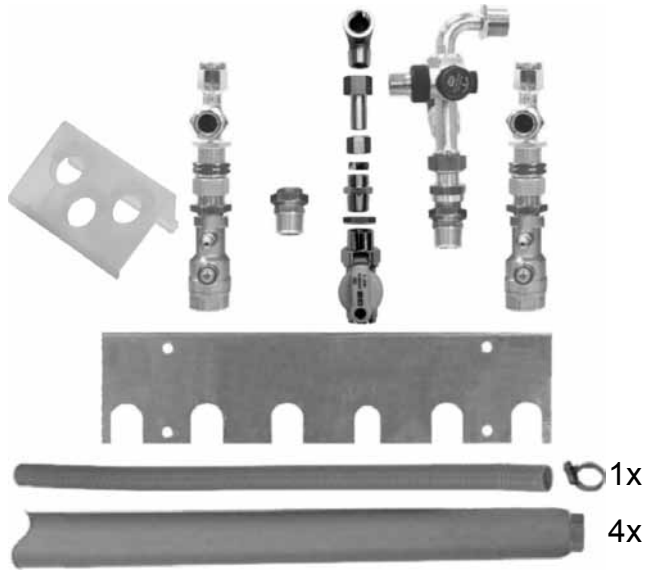


# Montageanleitung

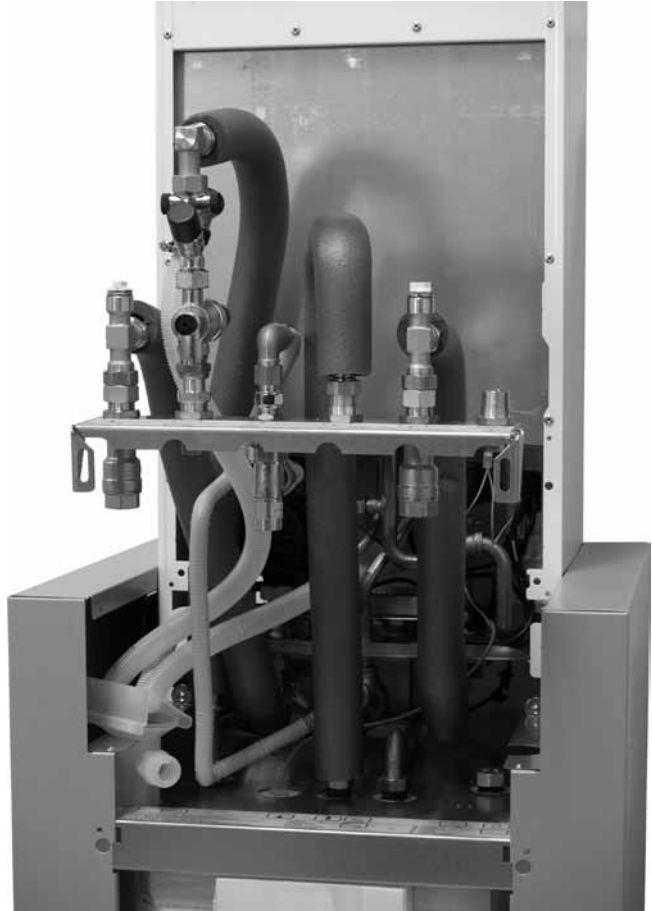
**CGS-2 Anschluss-Set vormontiert  
für Aufputzinstallation Art.-Nr. 20 71 822**

### Inhalt Anschlussset

Armaturen zusammengebaut, Druckprüfung nach Installation

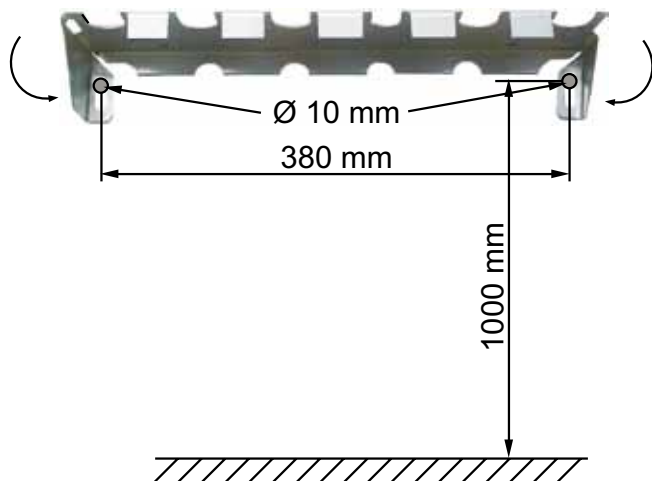


### Anschlussset montiert

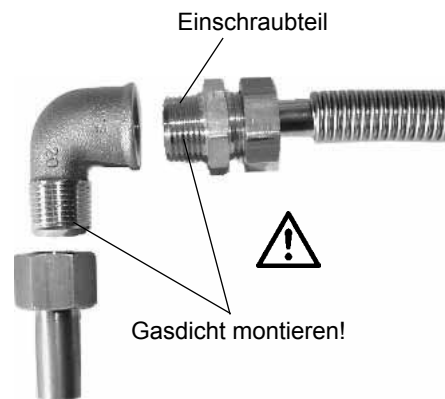


### Konsole für Aufputzmontage vorbereiten

(2 x Dübelbohrungen Ø 10 mm)



### Gasanschluss herstellen

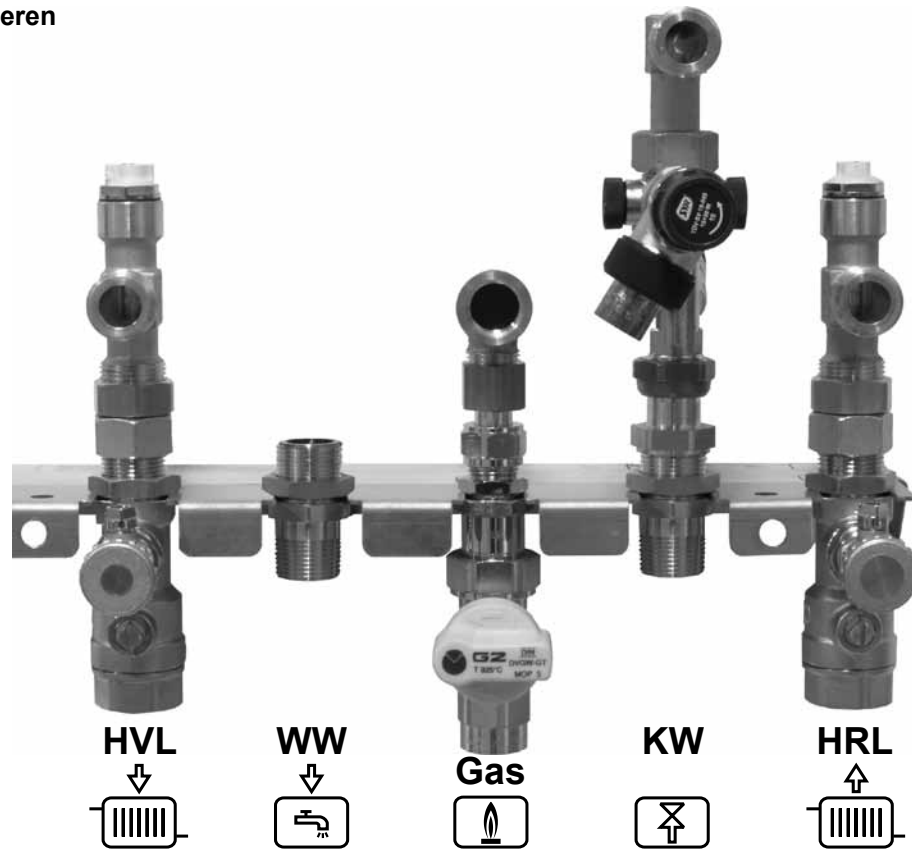


**Achtung** Es dürfen nur DVGW- bzw. DINDVGW zugelassene Dichtmittel z.B. Vliesbänder, Pasten, PTFE-Band verwendet werden.

Bei der Montage des Schlauches ist darauf zu achten, dass der Dichtring zwischen Edelstahl-Wellenschlauch (Bördelung) vor dem Festschrauben der Überwurfmutter auf dem Einschraubteil immer eingelegt ist.

Die Überwurfmutter erst lose anziehen, Gasschlauch auf verwindungsfreie Ausrichtung überprüfen und dann erst fest anziehen!

### Armaturen montieren



Edelstahlwellschläuche ggf. kürzen und mit Flachdichtungen montieren.

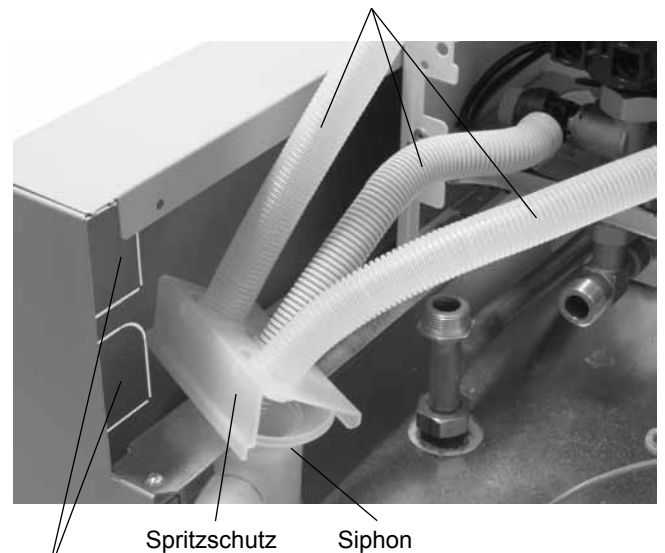


Ablaufschläuche in Siphon leiten und im Spritzschutz fixieren.

Montagebeispiel linke Seite

(Montage sinngemäß auch auf rechter Seite möglich)

Ablaufschläuche für Kondensat und Sicherheitsventile



Spritzschutz

Siphon

Vorgestanzte Blechausschnitte können herausgedreht werden um:

- bei Siphon-Installation wie gezeigt: den Siphon-Anschluss nach außen zu verbinden
- bei Siphon-Installation außerhalb des Gerätes: die Schläuche durch zuführen

